

VTT-SERTIFIOITU
MÄRKÄTILALEVY



WAB Märkätilalevy

*Ei anna jalansijaa
kosteudelle ja homeelle*

WAB MÄRKÄTILALEVY

WAB MÄRKÄTILALEVY ON LASIKUITUVAHVISTEINEN KIPSIPOHJAINEN RAKENNUSLEVY.

LEVYN PINNASSA ON VETTÄ HYLKIVÄ HYDROFOBINEN KUITUKANGAS JA LEVYN KIPSIYDIN ON ERIKOISKÄSITELTY SITEN, ETTÄ SE EI IME KOSTEUTTA. LEVYN LÄMPÖ- JA KOSTEUSELÄMINEN OVAT ERITTÄIN PIENIÄ, MIKÄ MAHDOLLISTAA LAAJOJEN SEINÄ- JA KATTOPINTOJEN RAKENTAMISEN ILMAN HÄIRITSEVIÄ LIIKUNTASAUMOJA.



VTT-SERTIFIOITU
MÄRKÄTILALEVY

MIKSI WAB?

Levyn käsittely on yhtä helppoa kuin normaalin kipsilevyn. Levy leikataan mattoveitsellä. Leikatut saumat eivät ole teräviä ja niistä ei irtoa ihoa ärsyttäviä kuituja. Levyt kiinnitetään tavanomaisilla kipsilevyruuveilla. Levyn reunaohennus helpottaa suurien laattojen asentamista ja mahdollistaa maalatut pinnat märkätiloissa ilman levypintojen ylitasoitusta.

Mahdollisen kosteusvaurion sattuessa WAB märkätilalevy ei toimi kasvualustana homeelle (Testattu mm. 12 kuukautta +30 C / 95 % RH). WAB märkätilalevyllä on VTT:n sertifikaatti ETAG 022 mukaisesti puu- sekä teräsrungolle. WAB levyillä toteutetun märkätilan vesieristys voidaan tehdä millä tahansa VTT:n sertifioimalla vedeneristysjärjestelmällä.

KÄYTTÖKOHTEET

WAB Märkätilalevy soveltuu märkätilojen seinien ja alakattojen sisäverhoukseen sekä katettujen ulkotilojen alakattoihin. Tyypillisiä käyttökohteita ovat vaativat märkätilat kuten uimahallit, kylpylät ja julkiset wc-tilat. WAB on loistava valinta myös asuinrakennusten märkätiloihin kun halutaan varmistaa niiden tekninen toimivuus.

Uimahallit



Keittiöt



Kylpyhuoneet



WAB MÄRKÄTILALEVY

SUJUVAAN JA TURVALLISEEN MÄRKÄTILOJEN RAKENTAMISEEN

WAB levyn kehitystyössä on ollut tavoitteena poistaa kipsilevyjen tunnetut heikkoudet märkätilarakentamisessa, kuitenkin menettämättä kipsilevyjen erinomaista käsiteltävyyttä, paloturvallisuutta, äänieristävyyttä ja elämättömyyttä.

Tässä tavoitteessaan Siniat on onnistunut erinomaisesti ja luonut kipsilevyn, jota voi varauksetta suositella kaikkeen märkätilarakentamiseen.

Etuja:

- Erittäin hyvä kosteudenkesto, max veden imu alle 3%.
- Minimaalinen lämpö- ja kosteus-eläminen mahdollistaa suuret rakenteet ilman liikuntasauvoja (max 15 metriä)
- Ei toimi kasvualustana homeelle
- Ihanteellinen alusta sekä laatoitukselle että maalipinnalle.
- Pinnan kovuuden ansiosta erinomainen iskunkestävyys. Jopa 70 % suurempi kuin tavallisella kipsilevyllä.
- Helppo työstää aivan kuten tavallinen kipsikartonkilevy
- Ruuvaus ilman esiporausta.
- Soveltuu hyvin käytettäväksi yhdessä muiden kipsikartonkilevyjen kanssa.
- Paloturvallinen ja ääntäeristävä
- Levy on noin 30 % kevyempi kuin sementtipohjaiset levyt, mikä vähentää huomattavasti nostokuormitusta työmaalla.
- Ympäristöä säästävä ja kestävä rakennusmateriaali.
- Testattu - VTT sertifioitu märkätilalevy (VTT-C-8342-12)

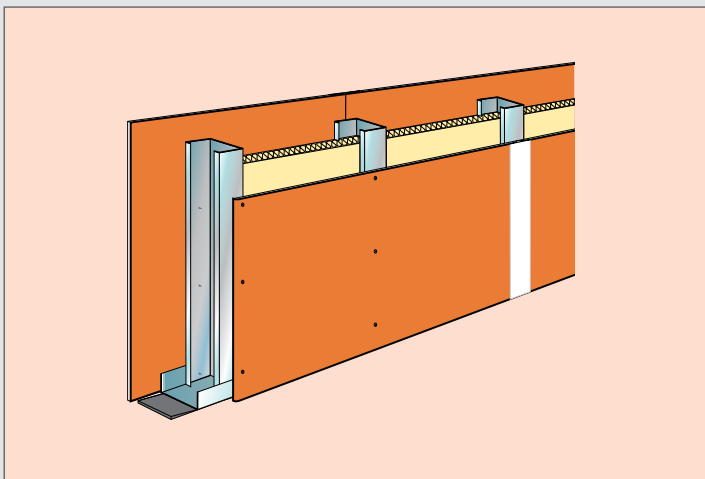


WAB-levyjen tekniset tiedot

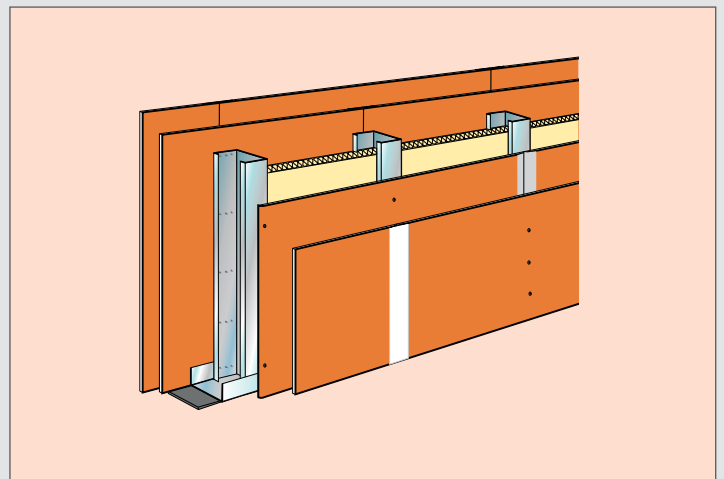
TEKNISET TIEDOT	WAB	WAB-AKUSTIIKKA
Pintamateriaali	Oranssi hydrofobinen kuitukangas	Oranssi hydrofobinen kuitukangas
Ydin	Kyllästetty kipsiydin	Kyllästetty kipsiydin
Paksuus mm	12,5	12,5
Leveys mm	900/1200	n. 1200 (riippuen perforaatiosta)
Pituus mm	2700	n. 2000 (riippuen perforaatiosta)
Reunan muoto	Reunaohennettu	Viistereuna 4-sivulla
Paloluokka (Standardin EN-13501 mukaan)	A2-s1, d0	A2-s1, d0
Rakennusmateriaalityyppi (standardin EN-13501 mukaan)	DEFH1I	DEFH1I
Kosteuden aiheuttama laajeneminen prosentteina suhteellisen kosteuden ollessa 50–90 %	0,03	0,03
Lämpölaajenemiskerroin suhteellisen kosteuden ollessa 50–60 % (mm/mK)	0,013	0,013
Homeensietokyky 12 kuukauden jälkeen lämpötilan ollessa 30 °C ja suhteellisen kosteuden ollessa 95 %	ei hometta	ei hometta
Homeensietokyky 4 viikon jälkeen ravintoalustan kanssa	ei hometta	ei hometta
Vesihöyryn läpäisykerroin	11–14	11–14
Taivutussäde (paikan päällä)	≥ 3,00	-
Taivutussäde (FoldDesign)	≥ 1,50	-
E-moduuli, taivutuslujuus pituussuunnassa N/mm ²	4000	4000
Standardin EN 520 mukainen murtolujuus N	> 600	> 600
E-moduuli, taivutuslujuus leveyssuunnassa N/mm ²	3500	3500
Standardin EN 520 mukainen murtolujuus N	> 280	> 280
Standardin EN 520 mukainen leikkauslujuus N	848	848
Tiheys kg/m ³	865	865
Paino kg/m ² (n.)	10,8	riippuen perforaatiosta

YLEISIMMÄT WAB SEINÄRAKENTEET

SEINÄTYYPPI	SEINÄN PAKSUUS MM	LEVYN PAKSUUS MM	RUNKO- PAKSUUS MM	SEINÄN KORKEUS MM	ÄÄNIERISTYS ILMAN ERISTETTÄ RW, DB	ÄÄNIERISTYS ERISTEEN KANSSA RW, DB	PALOLUOKKA
YKSINKERTAINEN LEVYVERHOUS							
WAB/66/WAB	92	12,5	66	3,60	33	42	EI30
WAB/95/WAB	120	12,5	95	5,00	35	44	EI30
KAKSINKERTAINEN LEVYVERHOUS							
WAB+WAB/66/WAB+WAB	117	2 x 12,5	66	4,50	42	51	EI60
WAB+WAB/95/WAB+WAB	145	2 x 12,5	95	5,00	43	53	EI60



Yksinkertainen levyverhous



Kaksinkertainen levyverhous

KUINKA WAB TOIMII KÄYTÄNNÖSSÄ?



Hyvinvointi- ja kuntokeskus

Esittelemme esimerkkinä 40 suihkun peseytymistilan hyvinvointi- ja kuntokeskuksessa. Vielä jokin aika sitten tällaisiin sovelluksiin valittiin usein sementtipohjaisia levyjä, joiden käsittely on raskasta ja asennuskulut korkeat. Esimerkkimme hyvinvointi- ja kuntokeskuksessa tilat ovat monin paikoin hyvin kosteat. WAB selvisi tästä haasteesta leikiten.

WAB kovalla koetuksella

Tilassa, jossa on uima-allas, saunoja ja suihkuja ja jonka lämpötila on 25–30 °C, suhteellinen kosteus on luonnollisesti hyvin suuri. Homeille syntyy erinomainen kasvupohja. Päivittäinen puhdistus höyrylaitteilla lisää kosteuden määrää entisestään ja lisäksi painepesussa seiniin kohdistaa suuri voima. WAB-levyt joutuivat siis esimerkkitalanteessa kovalle koetukselle.

Ei halkeamia

Kuivarakentamisen vaatimuksia ovat materiaalin minimaalinen laajeneminen sekä se, ettei saumoihin ilmaannu halkeamia. WAB täytti molemmat vaatimukset kirkkaasti.

Huomattava säästö asennuskustannuksissa

Monien etujensa ansiosta WAB on paras vaihtoehto sementtipohjaiselle levyille. Lisäksi rakentamisen kokonaiskustannukset ovat huomattavasti pienemmät, mikä johtuu ennen kaikkea nopeammasta asennuksesta.

Levyjen mitat ovat samat kuin tavallisten kipsilevyjen, mikä tarkoittaa, että saumattavaa on vähemmän kuin pienempiä sementtipohjaisia levyjä käytettäessä. Väliseinissä tarvitaan lisäksi vähemmän liikuntasauvoja (enintään 1 sauma 15 m:llä). Valitsemalla WAB-levyt säästät siis sekä aikaa että asennuskustannuksia.

Kylpylähotelli

Esimerkkimme on kylpylähotelli, jossa on majoitustilat 284 hengelle ja ylellinen hyvinvointiosasto. Allasosasto on remontoitu perusteellisesti käyttäen Feng Shui -periaatteen mukaisia kaarevia muotoja. Allasosaston katossa on paljon kaarevia elementtejä.

Näyttävän sisäkaton saarekkeineen suunnitteli tunnettu saksalainen taiteilija ja sen muodostamat kuviot luovat allasosastolle kauniin ilmeen. Lukemattomat valopisteet loistavat öisin tähtitaivaan lailla ja saarekkeiden reunoista syntyy hiekkarannan vaikutelma. Uusia seiniä koristavat palmu- ja sypressiaiheiset maalaukset tuovat tilaan tuulahduksen Välimereltä.

Uuden sisäkaton alle oli jo tehty betoninen alusrakenne, jota ei haluttu peittää, koska silloin sisäkatto olisi ollut liian matalalla. Ylin, suljettu osa koostuu täysin WAB-levyistä. Saarekkeiden aaltomaiset reunat on toteutettu WAB-FoldDesign-levyillä.

Saarekkeen koosta riippuen yhtä saarekettä kohti on käytetty yhdestä kahdeksaan muotolevyä. Asennuksessa käytettiin yksinomaan korroosionkestäviä profiileja. WAB-levyt on yhtä helppo asentaa kuin tavalliset kipsilevyt eikä niiden työstämiseen tarvita erikoistyökaluja. Tämä nopeutti asentamista. Neljä asentajaa sai työn valmiiksi kahdeksassa päivässä!



MUOTOLEVY | **RAKENNUSTUOTTEET**

Muotolevy Oy
Tervasuontie 3
03100 Nummela
puh. 010 281 4000
myynti@muotolevy.fi

www.muotolevy.fi